



ООО «ТулЗемПроект»
ИНН 7103518527 КПП 710301001 ОГРН 1137154023621
300012, г. Тула, проспект Ленина, дом № 85, помещение 31
тел./факс. (4872) 717-017
e-mail: tulzempromekt@mail.ru
www.tzp71.ru

ПРОЕКТ МЕЖЕВАНИЯ

территории по улице Нижняя Волоховская
в Привокзальном районе города Тулы

Материалы по обоснованию

Том 2

Шифр: ДПТ 401.2/19-Т2-МО

г. Тула

2020



ООО «ТулЗемПроект»
ИНН 7103518527 КПП 710301001 ОГРН 1137154023621
300012, г. Тула, проспект Ленина, дом № 85, помещение 31
тел./факс. (4872) 717-017
e-mail: tulzempromekt@mail.ru
www.tzp71.ru

ПРОЕКТ МЕЖЕВАНИЯ

территории по улице Нижняя Волоховская
в Привокзальном районе города Тулы

Материалы по обоснованию

Том 2

Шифр: ДПТ 401.2/19-Т2-МО

Директор

Архитектор



А.А. Миненко

Р.А. Геворкян

г. Тула


2020

Состав документации по планировке территории

Шифр	Наименование	Примечание
ДПТ 401.2/19-Т1-ПМТ	Основная часть (текстовые и графические материалы)	Том 1
ДПТ 401.2/19-Т2-МО	Материалы по обоснованию	Том 2

Согласовано					

Взм. инв. №	
Подп. и дата	
Инв. № подл.	

ДПТ 401.2/19-Т2-МО					
Изм.	Кол.уч	Лист	№ док.	Подп.	Дата
					08.2019
				Миненко	08.2019
				Геворкян	
Материалы по обоснованию (текстовые материалы)					
			Стадия	Лист	Листов
			ППТ	1	16
ООО «ТулЗемПроект»					

Список исполнителей проекта

№ п/п	Должность	Ф.И.О.	Подпись
1	Директор	Миненко А.А.	
2	Архитектор	Геворкян Р.А.	

Технические решения, принятые в проекте, соответствуют требованиям градостроительных, экологических, санитарно-гигиенических, противопожарных и других норм, действующих на территории Российской Федерации

Директор _____ А.А. Миненко



Инва. № подл.	
Подп. и дата	
Взам. инв. №	

Изм.	Кол.уч.	Лист	№ док.	Подпись	Дата

ДПТ 401.2/19-Т2-МО

Содержание тома 1

№ п/п	Шифр	Наименование	№ листов
1	ППТ 401.2/19-Т2-МО	Часть 1. Общая часть	4
2	ППТ 401.2/19-Т2-МО	Часть 2. Графические материалы	8

Инв. № подл.	Подп. и дата	Взм. инв. №

Изм.	Колуч	Лист	№ док.	Подпись	Дата	ДПТ 401.2/19-Т2-МО	Лист
							3

Часть 1. Общая часть

Изм.	Колуч	Лист	№ док	Подпись	Дата
Изм.	Колуч	Лист	№ док	Подпись	Дата

Изм.	Колуч	Лист	№ док	Подпись	Дата

ДПТ 401.2/19-Т2-МО

ОБЩАЯ ЧАСТЬ

Проект межевания территории квартала ограниченного улицей Нижней Волоховской в Привокзальном районе города Тулы, подготовлен в целях уточнения местоположения границ образуемых и изменяемых земельных участков, а также линии градостроительного регулирования (красной линии).

Определение координат и средней квадратической погрешности положения характерных точек линии градостроительного регулирования (красной линии) выполнено аналитическим способом с использованием компьютерных программ и официально запрошенных сведений информационной системы обеспечения градостроительной деятельности (ИСОГД).

Все приборы и программы постобработки сертифицированы и рекомендованы к пользованию на территории России.

Система координат - местная СК МСК-71.1.

Исходные данные для проектирования:

- сведения государственного кадастра недвижимости предоставленные филиалом ФГБУ "ФКП Росреестра" по Тульской области в виде кадастрового плана территории 71:30:020612;
- сведения информационной системы обеспечения градостроительной деятельности, предоставленные Управлением градостроительства и архитектуры администрации города Тулы.

Основные нормативные документы:

- Градостроительный Кодекс Российской Федерации;
- Генеральный план муниципального образования город Тула, утвержденный решением Тульской городской Думы от 23.12.2016 №33/838;

Изм.	Колуч	Лист	№ док	Подпись	Дата

Изм.	Колуч	Лист	№ док	Подпись	Дата

ДПТ 401.2/19-Т2-МО					
Лист					
5					

Лист
5

- Правила землепользования и застройки муниципального образования город Тула, утвержденные решением Тульской городской Думы от 23.12.2016 № 33/839;

- Нормативы градостроительного проектирования муниципального образования город Тула, утвержденные решением Тульской городской Думы от 23.12.2015 № 19/503;

- постановление администрации города Тулы от 29.08.2013 №2829 "Об утверждении Положения о порядке установления линий градостроительного регулирования в городе Туле";

- постановление администрации города Тулы от 13.10.2014 №3204 "Об утверждении Проекта линий градостроительного регулирования в городе Туле";

- СНиП 11-04-2003 «О порядке разработки, согласования, экспертизы и утверждения градостроительной документации» (в части не противоречащей Градостроительному Кодексу);

- СП 42.13330.2011«Градостроительство. Планировка и застройка городских и сельских поселений» (актуализированная редакция СНиП 2.07.01-89*);

Изм.	Колуч	Лист	№ док	Подпись	Дата

Изм.	Колуч	Лист	№ док	Подпись	Дата

ДПТ 401.2/19-Т2-МО					
Лист					
6					

Лист
6

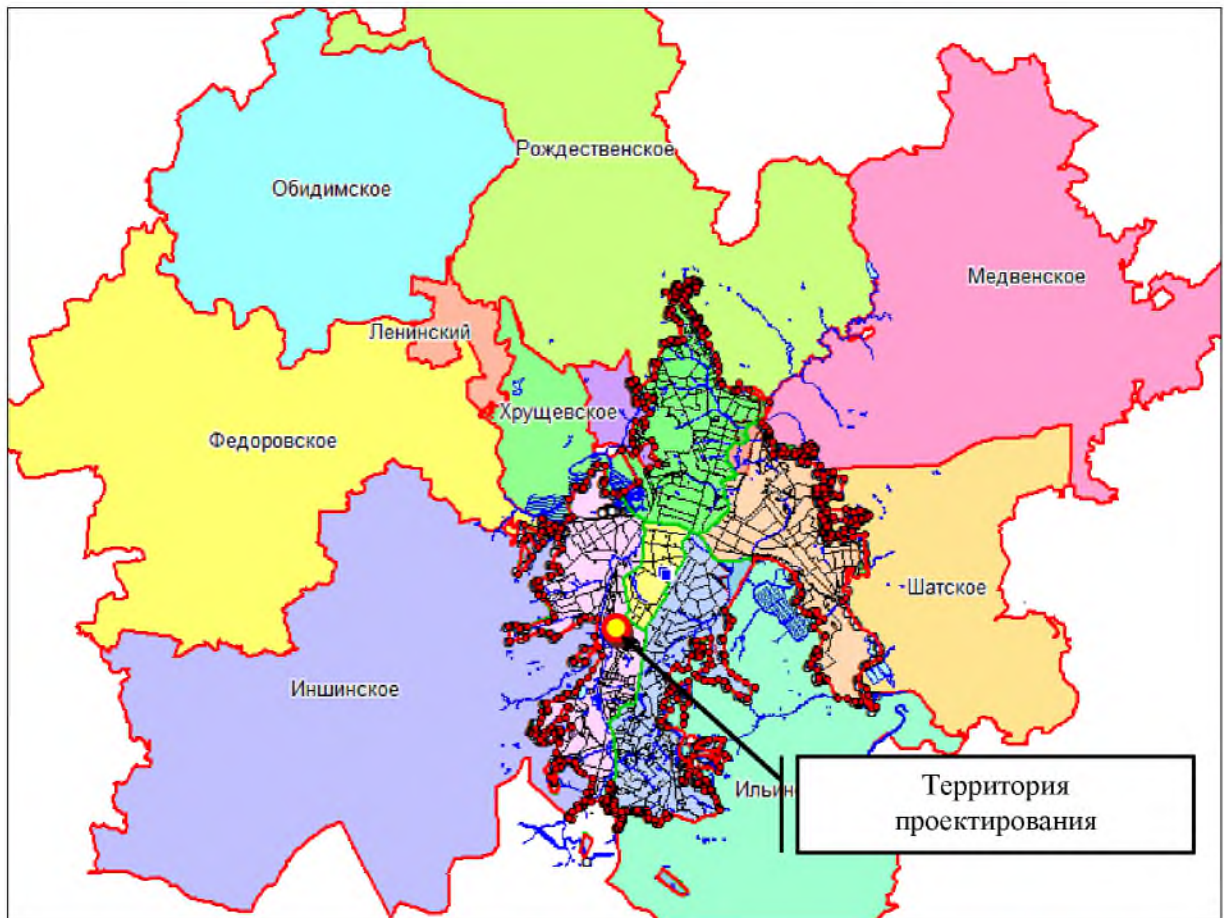
Часть 2. Графические материалы

Инв. № подл.	Подп. и дата	Взм. инв. №

Изм.	Кол.уч.	Лист	№ док.	Подпись	Дата

ДПТ 401.2/19-Т2-МО

2.1 Ситуационная схема расположения земельного участка (объекта) в границах муниципального образования город Тула



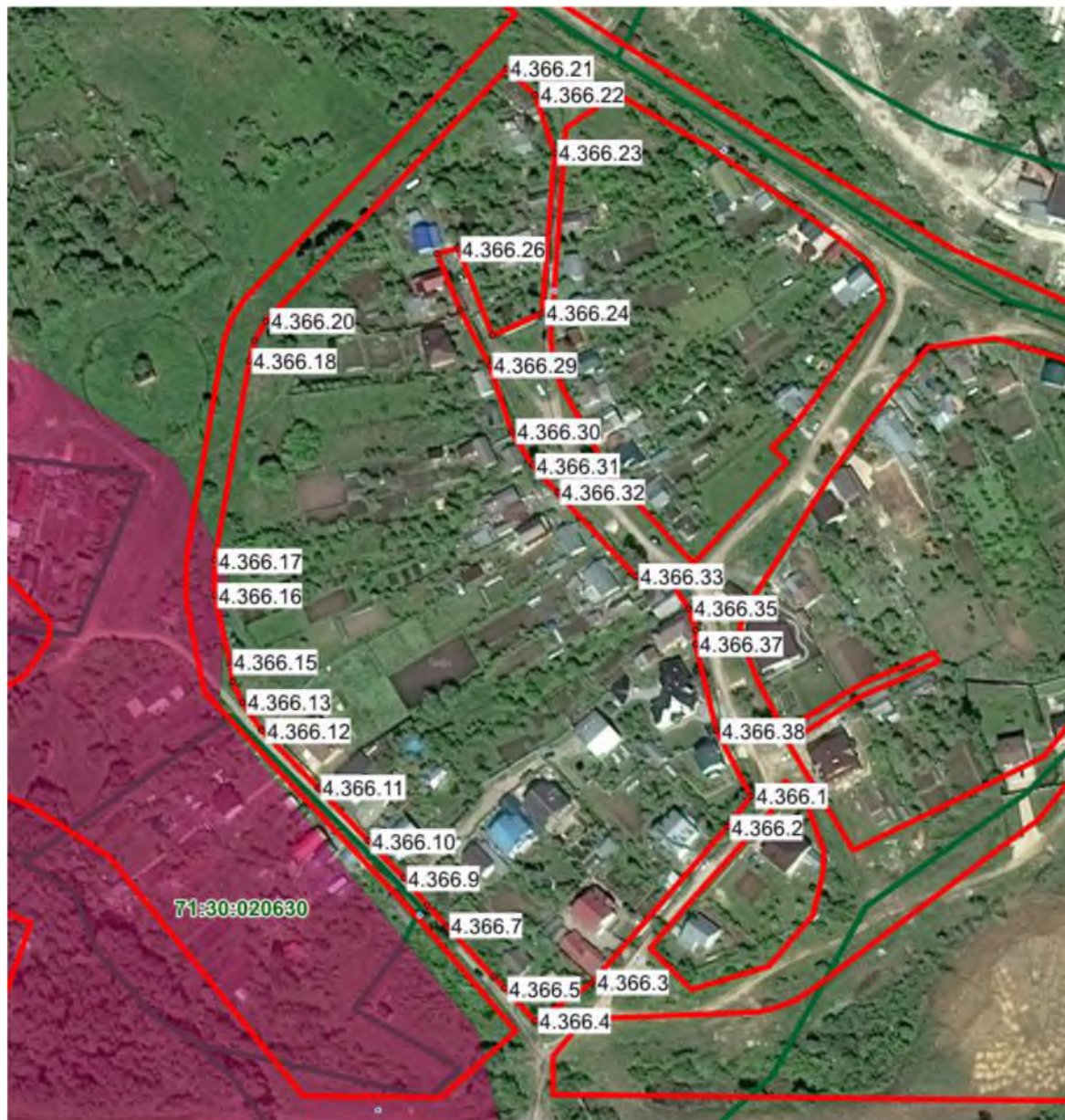
Инв. № подл.	Подп. и дата	Взам. инв. №

Изм.	Кол.уч.	Лист	№ док.	Подпись	Дата

ДПТ 401.2/19-Т2-МО

2.2 Сведения информационной системы обеспечения градостроительной деятельности

2.2.1 Проект линий градостроительного регулирования по адресу: г. Тула, Привокзальный район, ул. Нижняя Волоховская



(Утвержден постановлением администрации города Тулы от 13.10.2014 №3204)

Инов. № подл.	Подп. и дата	Взам. инв. №

Изм.	Кол.уч.	Лист	№ док.	Подпись	Дата

ДПТ 401.2/19-Т2-МО

Лист
10

2.2.2 Каталог геоанных поворотных точек красной линии

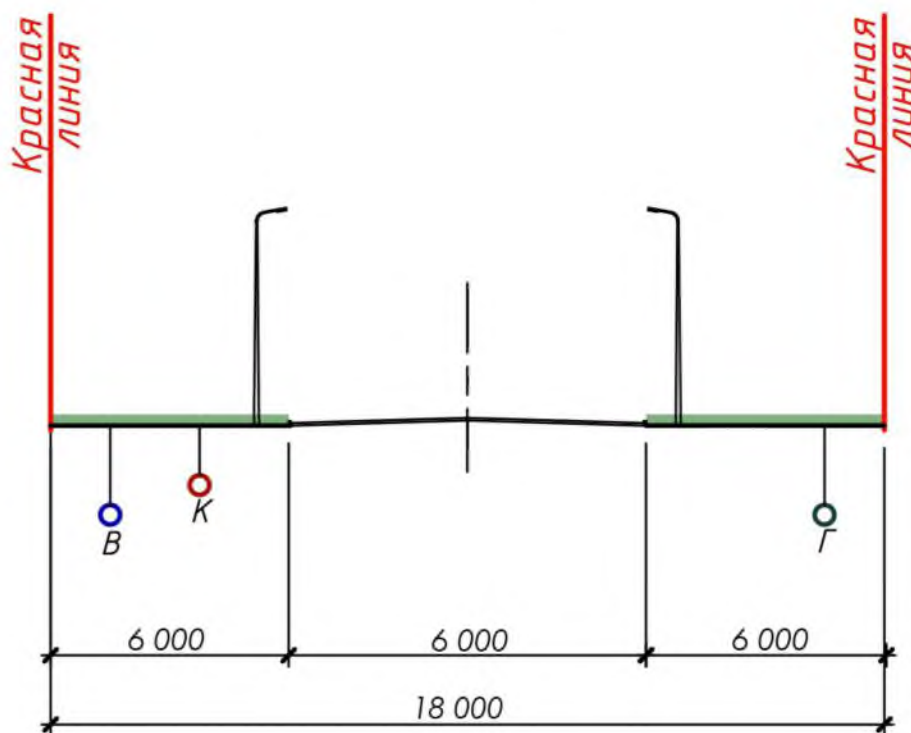
№ точки	Координаты		Длины линий, м	Дир. углы
	Х, м	У, м		
4.366.1	740 288,33	259 240,93	17,54	217° 50.6'
4.366.2	740 274,48	259 230,17	91,29	220° 54.8'
4.366.3	740 205,49	259 170,38	30,63	235° 57.1'
4.366.4	740 188,34	259 145,00	19,80	317° 23.7'
4.366.5	740 202,91	259 131,60	7,30	315° 30'
4.366.6	740 208,12	259 126,48	30,80	317° 11.8'
4.366.7	740 230,72	259 105,55	12,30	315° 43.5'
4.366.8	740 239,53	259 096,96	16,02	319° 39.5'
4.366.9	740 251,74	259 086,59	23,04	316° 11.7'
4.366.10	740 268,37	259 070,64	32,49	317° 8.7'
4.366.11	740 292,19	259 048,54	35,50	315° 50.7'
4.366.12	740 317,66	259 023,81	15,10	325° 19.9'
4.366.13	740 330,08	259 015,22	9,83	333° 52.7'
4.366.14	740 338,91	259 010,89	9,28	350° 7.9'
4.366.15	740 348,05	259 009,30	29,96	347° 29.4'
4.366.16	740 377,30	259 002,81	15,65	0° 4.4'
4.366.17	740 392,95	259 002,83	89,92	9° 46.7'
4.366.18	740 481,56	259 018,10	9,74	14° 4.7'
4.366.19	740 491,01	259 020,47	9,97	30° 54.9'
4.366.20	740 499,56	259 025,59	154,63	43° 26.6'
4.366.21	740 611,83	259 131,92	17,71	131° 21.6'
4.366.22	740 600,13	259 145,21	27,25	161° 41.5'
4.366.23	740 574,26	259 153,77	71,36	184° 32.9'
4.366.24	740 503,12	259 148,11	24,15	245° 23.2'
4.366.25	740 493,06	259 126,15	41,83	337° 59.1'
4.366.26	740 531,84	259 110,47	9,45	256° 20.8'
4.366.27	740 529,61	259 101,29	27,41	156° 32.9'
4.366.28	740 504,46	259 112,20	27,68	152° 53.9'
4.366.29	740 479,82	259 124,81	31,07	160° 57.2'
4.366.30	740 450,45	259 134,95	17,37	150° 14.8'
4.366.31	740 435,37	259 143,57	16,47	137° 20.3'
4.366.32	740 423,26	259 154,73	51,23	136° 34'
4.366.33	740 386,06	259 189,95	16,40	100° 58'
4.366.34	740 382,94	259 206,05	13,41	146° 18.6'
4.366.35	740 371,78	259 213,49	10,37	163° 28.2'
4.366.36	740 361,84	259 216,44	6,02	180° 45.7'
4.366.37	740 355,82	259 216,36	39,40	166° 16.2'
4.366.38	740 317,55	259 225,71	32,95	152° 29.2'
4.366.1	740 288,33	259 240,93	17,54	217° 50.6'

Инв. № подл.	
Подп. и дата	
Взам инв. №	

Изм.	Колуч	Лист	№ док.	Подпись	Дата

ДПТ 401.2/19-Т2-МО

2.3 Поперечный профиль улицы (ул.Нижняя Волоховская)



Расчетные параметры улиц и дорог городов (таблица 11.2 – СП 42.13330 «СНИП 2.07.01-89* Градостроительство. Планировка и застройка городских и сельских поселений»)

1. Категория дорог и улиц: улицы и дороги местного значения – улицы в жилой застройке
2. Ширина полосы движения: 3,00 метра
3. Число полос движения – 2
4. Ширина пешеходной части тротуара – 2,0 метра

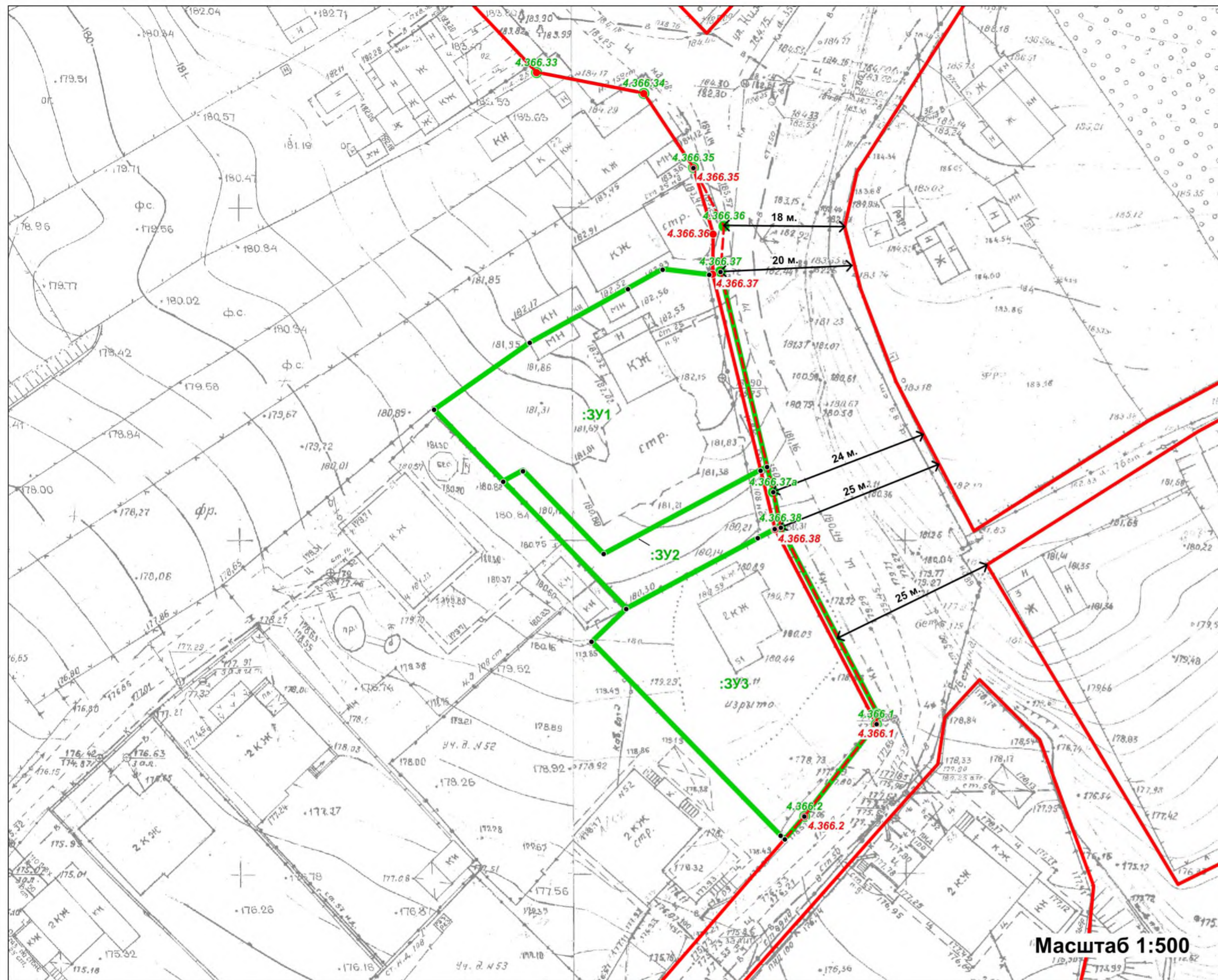
Проектная ширина (с учетом 2-х полосного движения):

$$(3,0*2)+(2,0*2) + 8 = 18 \text{ метров}$$

Изм.	Кол.уч.	Лист	№ док.	Подпись	Дата

ОСНОВНОЙ ЧЕРТЕЖ

территории квартала, ограниченного улицей Нижней Волоховская в Привокзальном районе города Тулы



ЭКСПЛИКАЦИЯ образуемых земельных участков

№ п/п	Обозначение земельного участка	Состав земельного участка	Площадь, кв.м.
1	:ЗУ1	Состоит из земельного участка К№ 71:30:020612:741 площадью 1173 кв.м. и земель квартала 71:30:020612 площадью 72 кв.м.	1245
2	:ЗУ2	Состоит из земельного участка К№ 71:30:020612:740 площадью 300 кв.м. и земель квартала 71:30:020612 площадью 9 кв.м.	309
3	:ЗУ3	Состоит из земельного участка К№ 71:30:020612:26 площадью 991 кв.м. и земель квартала 71:30:020612 площадью 48 кв.м.	1039

ВЕДОМОСТЬ ГЕОДАНЫХ поворотных точек проектной красной линии

Обозначение характерных точек границ	Координаты, м		Метод определения координат и ср. квадр. погрешность положения характерной точки (М), м	Описание закрепления точки
	X, м	Y, м		
4.366.1	740 288,33	259 240,93	Картометрический метод, Мт=0,1, м	-
4.366.2	740 274,48	259 230,17	Картометрический метод, Мт=0,1, м	-
4.366.3	740 205,49	259 170,38	Картометрический метод, Мт=0,1, м	-
4.366.4	740 188,34	259 145,00	Картометрический метод, Мт=0,1, м	-
4.366.5	740 202,91	259 131,60	Картометрический метод, Мт=0,1, м	-
4.366.6	740 208,12	259 126,48	Картометрический метод, Мт=0,1, м	-
4.366.7	740 230,72	259 105,55	Картометрический метод, Мт=0,1, м	-
4.366.8	740 239,53	259 096,96	Картометрический метод, Мт=0,1, м	-
4.366.9	740 251,74	259 086,59	Картометрический метод, Мт=0,1, м	-
4.366.10	740 268,37	259 070,64	Картометрический метод, Мт=0,1, м	-
4.366.11	740 292,19	259 048,54	Картометрический метод, Мт=0,1, м	-
4.366.12	740 317,66	259 023,81	Картометрический метод, Мт=0,1, м	-
4.366.13	740 330,08	259 015,22	Картометрический метод, Мт=0,1, м	-
4.366.14	740 338,91	259 010,89	Картометрический метод, Мт=0,1, м	-
4.366.15	740 348,05	259 009,30	Картометрический метод, Мт=0,1, м	-
4.366.16	740 377,30	259 002,81	Картометрический метод, Мт=0,1, м	-
4.366.17	740 392,95	259 002,83	Картометрический метод, Мт=0,1, м	-
4.366.18	740 481,56	259 018,10	Картометрический метод, Мт=0,1, м	-
4.366.19	740 491,01	259 020,47	Картометрический метод, Мт=0,1, м	-
4.366.20	740 499,56	259 025,59	Картометрический метод, Мт=0,1, м	-
4.366.21	740 611,83	259 131,92	Картометрический метод, Мт=0,1, м	-
4.366.22	740 600,13	259 145,21	Картометрический метод, Мт=0,1, м	-
4.366.23	740 574,26	259 153,77	Картометрический метод, Мт=0,1, м	-
4.366.24	740 503,12	259 148,11	Картометрический метод, Мт=0,1, м	-
4.366.25	740 493,06	259 126,15	Картометрический метод, Мт=0,1, м	-
4.366.26	740 531,84	259 110,47	Картометрический метод, Мт=0,1, м	-
4.366.27	740 529,61	259 101,29	Картометрический метод, Мт=0,1, м	-
4.366.28	740 504,46	259 112,20	Картометрический метод, Мт=0,1, м	-
4.366.29	740 479,82	259 124,81	Картометрический метод, Мт=0,1, м	-
4.366.30	740 450,45	259 134,95	Картометрический метод, Мт=0,1, м	-
4.366.31	740 435,37	259 143,57	Картометрический метод, Мт=0,1, м	-
4.366.32	740 423,26	259 154,73	Картометрический метод, Мт=0,1, м	-
4.366.33	740 386,06	259 189,95	Картометрический метод, Мт=0,1, м	-
4.366.34	740 382,94	259 206,05	Картометрический метод, Мт=0,1, м	-
4.366.35	740 371,78	259 213,49	Картометрический метод, Мт=0,1, м	-
4.366.36	740 363,03	259 218,08	Картометрический метод, Мт=0,1, м	-
4.366.37	740 356,18	259 217,57	Картометрический метод, Мт=0,1, м	-
4.366.37a	740 323,13	259 225,46	Картометрический метод, Мт=0,1, м	-
4.366.38	740 317,75	259 226,57	Картометрический метод, Мт=0,1, м	-
4.366.38a	740 289,81	259 241,13	Картометрический метод, Мт=0,1, м	-
4.366.1	740 288,33	259 240,93	Картометрический метод, Мт=0,1, м	-

УСЛОВНЫЕ ОБОЗНАЧЕНИЯ

	Существующая красная линия
	Проектная красная линия
	Границы земельных участков, сведения о которых имеются в ГКН
	Линейные объекты и сооружения, сведения о которых имеются в ГКН
	Границы образованных и изменяемых земельных участков

Масштаб 1:500

Изм.	Лист	№ документа	Подпись	Разработка проекта межевания территории квартала, ограниченного улицей Нижней Волоховская в Привокзальном районе города Тулы		
Ген директор	Миненко А.А.			Стадия	Лист	Листов
Исполнитель	Миненко А.А.			Основной чертеж	ППТ	1 / 1
				ООО "ТулЗемПроект"		

Инва. № подл.	Подп. и дата	Взяв. инв. №

Изм.	Кол. уч.	Лист	№ док.	Подпись	Дата



2

трёх дней со дня его принятия и разместить на официальном сайте администрации города Тулы в сети Интернет.

5. Контроль за исполнением настоящего постановления возложить на заместителя главы администрации города Тулы – начальника управления градостроительства и архитектуры.

6. Постановление вступает в силу со дня подписания.

Администрация города Тулы ПОСТАНОВЛЕНИЕ

от 15.04.2019 № 490

Глава администрации
города Тулы

Д.В. Миляев



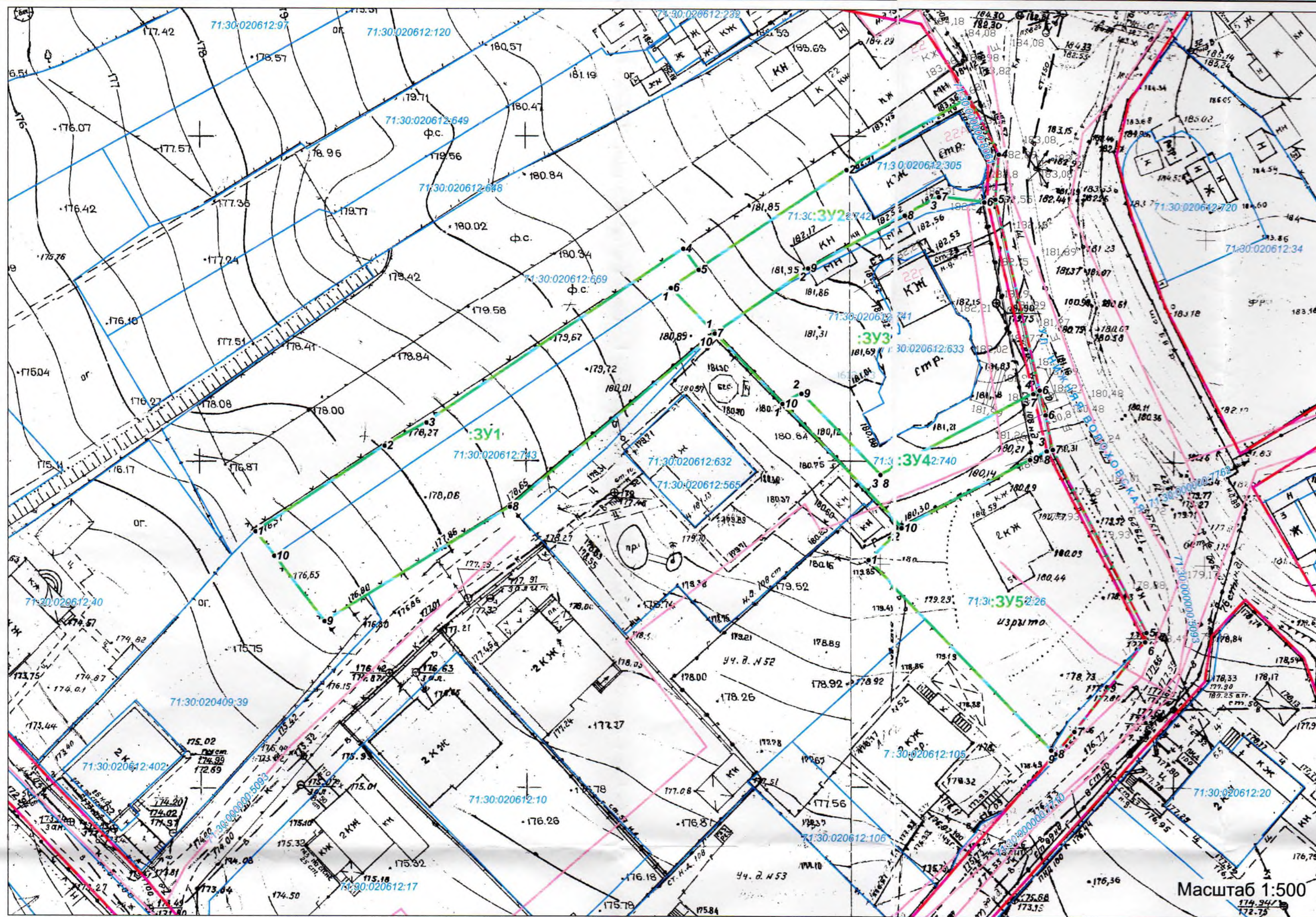
О подготовке проекта межевания территории по ул. Нижняя Волоховская в Привокзальном районе города Тулы

В соответствии со статьями 43, 46 Градостроительного кодекса Российской Федерации, рассмотрев заявление гражданина Российской Федерации Ковалевского Владимира Николаевича о подготовке проекта межевания территории по ул. Нижняя Волоховская в Привокзальном районе города Тулы, на основании Устава муниципального образования город Тула администрация города Тулы ПОСТАНОВЛЯЕТ:

1. Подготовить проект межевания территории по ул. Нижняя Волоховская в Привокзальном районе города Тулы.
2. Предложить Ковалевскому Владимиру Николаевичу обеспечить подготовку проекта межевания территории по ул. Нижняя Волоховская в Привокзальном районе города Тулы за счёт собственных средств без последующей компенсации из бюджета города Тулы и представить в администрацию города Тулы для проверки на соответствие требованиям законодательства о градостроительной деятельности, в течение шести месяцев.
3. Предложения о порядке, сроках подготовки и содержания документации представлять в администрацию города Тулы по адресу: г. Тула, пр. Ленина, д. 2, справки по телефонам: 8 (4872) 56-76-13, 8 (4872) 30-34-10.
4. Опубликовать постановление на официальном сайте муниципального образования город Тула (<http://www.pracity.tula.ru>) в сети Интернет в течение

ПРОЕКТ МЕЖЕВАНИЯ

территории квартала, ограниченного улицей Нижней Волоховская в Привокзальном районе города Тулы



ЭКСПЛИКАЦИЯ образуемых земельных участков

№ п.п.	Обозначение земельного участка	Состав земельного участка	Площадь, кв.м.
1	:ЗУ1	Состоит из земельного участка К№ 71:30:020612:743 площадью 927 кв.м. и земель квартала 71:30:020612 площадью 329 кв.м.	1256
2	:ЗУ2	Состоит из земельного участка К№ 71:30:020612:742 площадью 538 кв.м. и земель квартала 71:30:020612 площадью 22 кв.м.	560
3	:ЗУ3	Состоит из земельного участка К№ 71:30:020612:741 площадью 1173 кв.м. и земель квартала 71:30:020612 площадью 72 кв.м.	1245
4	:ЗУ4	Состоит из земельного участка К№ 71:30:020612:740 площадью 300 кв.м. и земель квартала 71:30:020612 площадью 9 кв.м.	309
5	:ЗУ5	Состоит из земельного участка К№ 71:30:020612:26 площадью 991 кв.м. и земель квартала 71:30:020612 площадью 48 кв.м.	1039



Надписи сориентированы и имеют обратную ориентацию в зависимости от направления движения транспортных средств по проезду, на котором осуществляется строительство.
Всемить сохранность границ земли
 Подпись: [Signature]

УСЛОВНЫЕ ОБОЗНАЧЕНИЯ	
	Существующая красная линия
	Проектная красная линия
	Границы земельных участков, сведения о которых имеются в ГКН
	Линейные объекты и сооружения, сведения о которых имеются в ГКН
	Границы образованных и изменяемых земельных участков
	Обозначение поворотных точек границы земельного участка

Изм.		Лист	№ документа	Подпись	 Разработка проекта межевания территории квартала, ограниченного улицей Нижней Волоховская в Привокзальном районе города Тулы	Стадия	Лист	Листов
Директор		Миненко А.А.				Чертеж межевания территории	ППТ	1
Исполнитель		Миненко А.А.						
ООО "ТулЗемПроект"								